

### Stacja mieszająca i pompująca roztwór solanki - SOLMIX

Urządzenie SOLMIX to niezależna stacja pozwalająca na mieszanie / rozcieńczanie stężonego roztworu solanki ( $\text{CaCl}_2$  lub  $\text{NaCl}$  składowanego w zbiornikach i dostarczanego bezpośrednio od producenta) z wodą podczas tankowania nośnika (solarki/piaskarki) i uzyskiwanie tym samym solanki o zakładanym przez użytkownika stężeniu.

Stacja pozwala także na pompowanie solanki na i z zbiorników nośników (solarek/piaskarek) oraz wymieszanie roztworu w zbiorniku składowania stężonego roztworu.

Dzięki możliwości ciągłego dostosowania stężenia do warunków atmosferycznych SOLMIX umożliwia elastyczne użycie solanki w zakresie takim jaki jest potrzebny bez zbędnego obciążenie środowiska i kosztów.

W połączeniu ze zbiornikiem na stężony roztwór  $\text{CaCl}_2$  o wybranej przez użytkownika wielkości SOLMIX umożliwia stworzenie kompletnej instalacji do użycia roztworu chlorku wapnia bez konieczności jego uciążliwego wytwarzania na miejscu ze składowanych płatków itp.

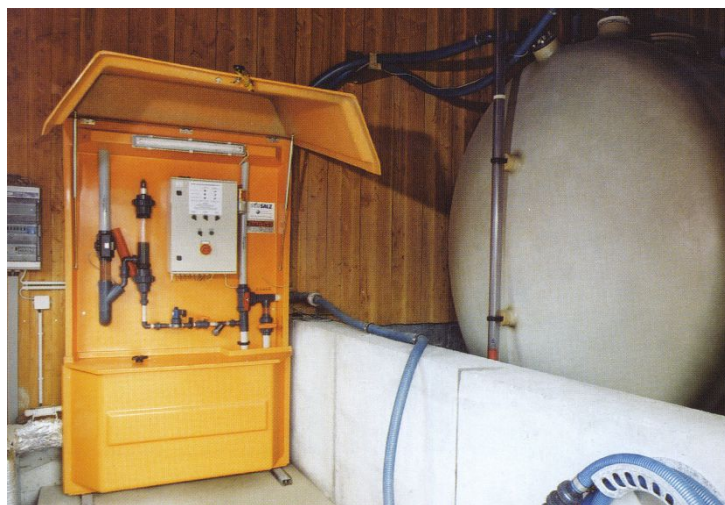
SOLMIX może być zamontowany zarówno wewnątrz jak i na zewnątrz budynków bezpośrednio przy zbiorniku stężonego roztworu.

#### Szafa sterownicza:

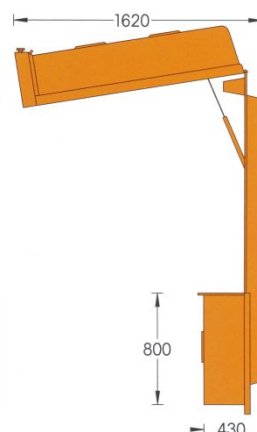
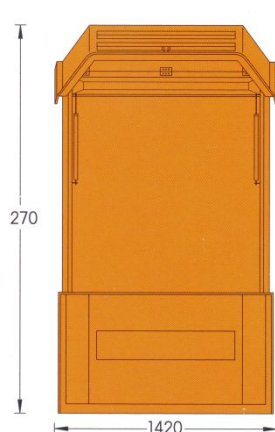
Wysokość całkowita od podłoża:	2270 mm
Szerokość:	1420 mm
Głębokość:	460 mm
Wydajność pompy:	20m <sup>3</sup> /h
Moc pompy:	2,2kW
Przewód napełniający nośnik	5 m

#### Wyposażenie opcjonalne:

- Elektroniczny miernik przepływu z wyświetlaczem LCD
- Elektroniczny miernik stężenia roztworu z wyświetlaczem LED
- Elektroniczne sterowanie mieszaniem z miernikiem i wyświetlaczem LED
- Ruchomy żurawik na przewód napełniający nośniki



stacja SOLMIX ze zbiornikiem leżącym



miernik stężenia roztworu



kompletna instalacja do rozcieńczania stężonego 34% roztworu chlorku wapnia ze stojącymi zbiornikami i urządzeniem SOLMIX



tankowanie na solarkę



SOLMIX na zewnątrz